

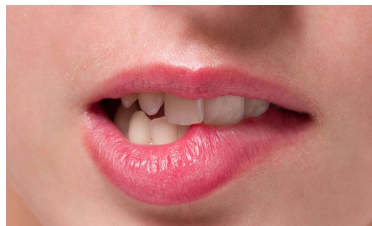
РЕКОМЕНДАЦИИ ПОСЛЕ МЕСТНОЙ АНЕСТЕЗИИ

памятка для пациента, если проводилось лечение с использованием местного обезболивания.

1. Ощущения онемения и дискомфорта сохраняются до **нескольких часов**.

2. Для отвлечения от неприятных ощущений, можно принять в пищу **мороженое** или **теплый напиток**.

3. Не прикусывайте онемевшие губы/щеки.



ЕСЛИ ВЫ УСПЕЛИ ТРАВМИРОВАТЬ ГУБУ/ЩЕКУ, ЭТИ РЕКОМЕНДАЦИИ ПОМОГУТ УСКОРИТЬ ПРОЦЕСС ЗАЖИВЛЕНИЯ:

1. Не принимайте в пищу жесткие, кислые продукты питания.

2. Исключите горячее питье и еду, свежевыжатые соки в течение 3-5 дней.

3. Травмированную слизистую обрабатывайте **дентально-адгезивным бальзамом "Асепта"** в течение 5-7 дней.